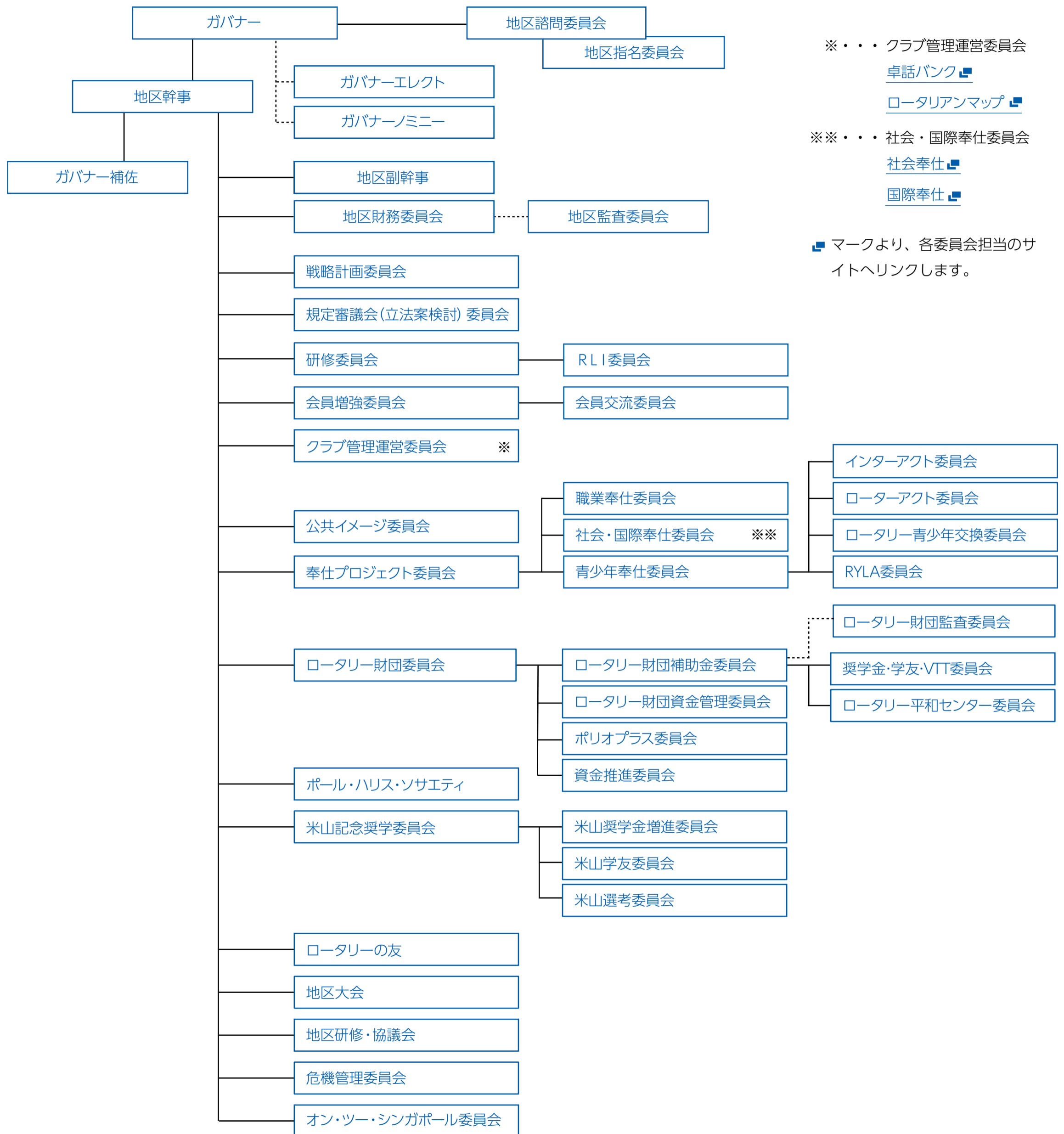


# 国際ロータリー第 2590 地区 2023-24 年度 組織図



※・・・クラブ管理運営委員会

[卓話バンク](#)

[ロータリアンマップ](#)

※※・・・社会・国際奉仕委員会

[社会奉仕](#)

[国際奉仕](#)

マークより、各委員会担当のサイトへリンクします。